

창업 인프라

# 1인 창조기업 활성화



# 1인 창조기업 활성화

▶ (예비) 1인 창조기업 육성을 위해 센터 운영을 통한 사무공간 제공, 창업프로그램(교육, 전문가 자문, 네트워킹 등) 지원

 지원대상

1인 창조기업 육성에 관한 법률 제2조의 (예비) 1인 창조기업

\* 창의성과 전문성을 갖춘 1인 또는 5인 미만의 공동사업자로 상시근로자 없이 사업을 영위하는 자

 지원규모

2024년 4,598백만원 / 44개 1인 창조기업 지원센터

 모집기간

연간 상시모집(센터별 K-Startup 모집공고 일자 상이)

 지원내용

▶ 창업 공간

- (예비) 1인 창조기업 대상 사무공간 제공

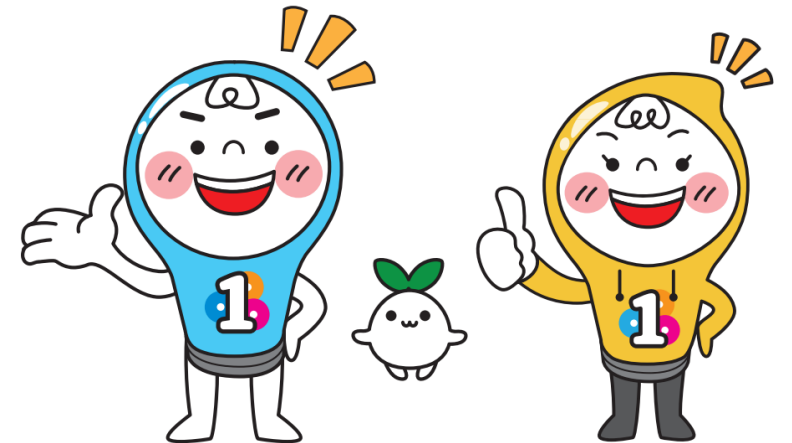
▶ 교육

- 사업모델(BM)개발, 아이템 검증, 투자 등

▶ 네트워킹

- 지역 및 업종별 기업 간, 입주기업 간 네트워킹 제공 등

1인  
창조기업  
지원센터



# 1인 창조기업 활성화

▶ (예비) 1인 창조기업 육성을 위해 센터 운영을 통한 사무공간 제공, 창업프로그램(교육, 전문가 자문, 네트워킹 등) 지원

## 주요사항

### ▶▶ 2024년 주요 변경 내용

#### ▶ 1인 창조기업 입주센터 확대

- 1인 창조기업을 위한 전국 44개 지원센터 외 27개 중장년 기술창업센터까지 확대하여 지원

\* 센터별 모집시기, 지원 대상별 입주규모가 상이하므로 센터별 문의 또는 모집공고 확인 후 지원

2023년

1인 창조기업 지원센터만 입주가능



2024년

1인 창조기업 지원센터, 중장년 기술창업센터까지 확대



<1인창조기업 지원센터>



<1인 창조기업 주간행사>

